

ВСЕРОССИЙСКАЯ ОЛИМПИАДА ПО СОЛЬФЕДЖИО 2019

Письменные задания по теории (4 класс по 1-8)

Задания на 1 балл

1. Какие знаки в тональности ре минор (d-moll)?

А)

Б)

В)

Г)



2. Какие знаки в тональности Ля мажор (A-dur)?

А)

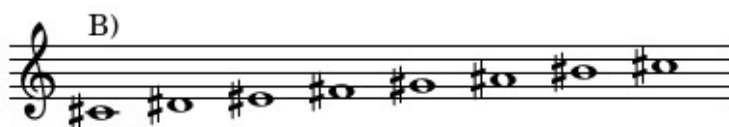
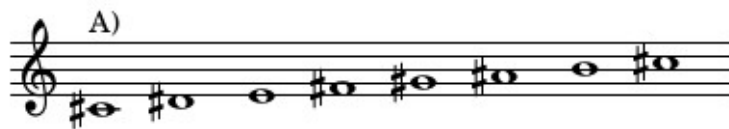
Б)

В)

Г)



3. Где правильно построен мелодический вид тональности до-диез минор (cis-moll)?



4. Соедини тональности из левой колонки с параллельными им из правой колонки.

	1) Фа-диез минор
А) Ре минор	2) Си мажор
Б) Соль минор	3) Фа мажор
В) Ля мажор	4) До минор
Г) Ми-бемоль мажор	5) Си-бемоль мажор
	6) Фа-минор

А) _____ Б) _____ В) _____ Г) _____

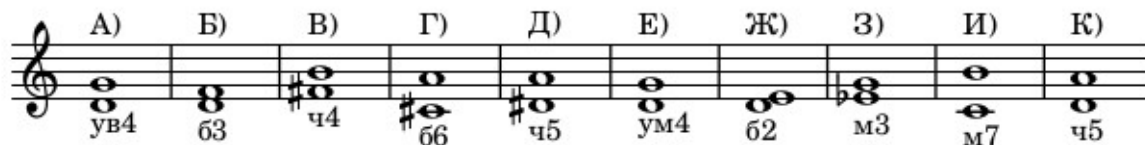
5. Определи размер этого фрагмента.



Ответ: _____

Задания на 2 балла

1. Где интервалы построены неверно?



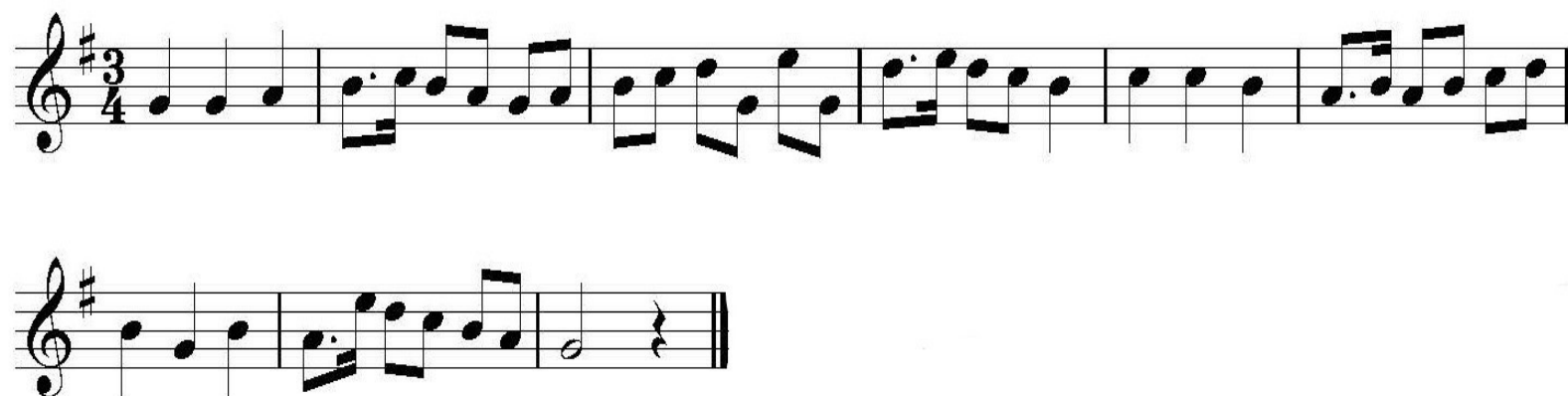
2. Где правильно написаны пары интервалов и их обращений?

А) м7 - б2	В) б7 - м3	Д) ч1 - ч8	Ж) м2 - м7
Б) м3 - м6	Г) ч5 - ч4	Е) б6 - м3	З) б3 - м6

3. Расставь тактовые черты.

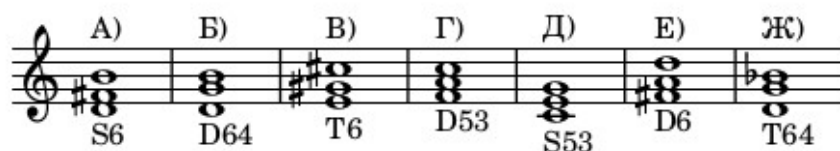


4. Какой необычный ритм встречается в этом фрагменте и сколько раз?



ОТВЕТ: _____

5. Определи тональность по аккорду.



ОТВЕТ: А) _____ Б) _____ В) _____ Г) _____ Д) _____
Е) _____ Ж) _____

Задания на 3 балла

1. Закончи предложения:

1) Тритон — это

2) Субдоминанта — это

3) Секвенция — это
